



ALBERDI
PARTNERS
LATIN AMERICA / ECONOMICS / POLITICS / MARKETS

Irreversibilidad: del *shock* al *incrementalismo*

MARCOS BUSCAGLIA

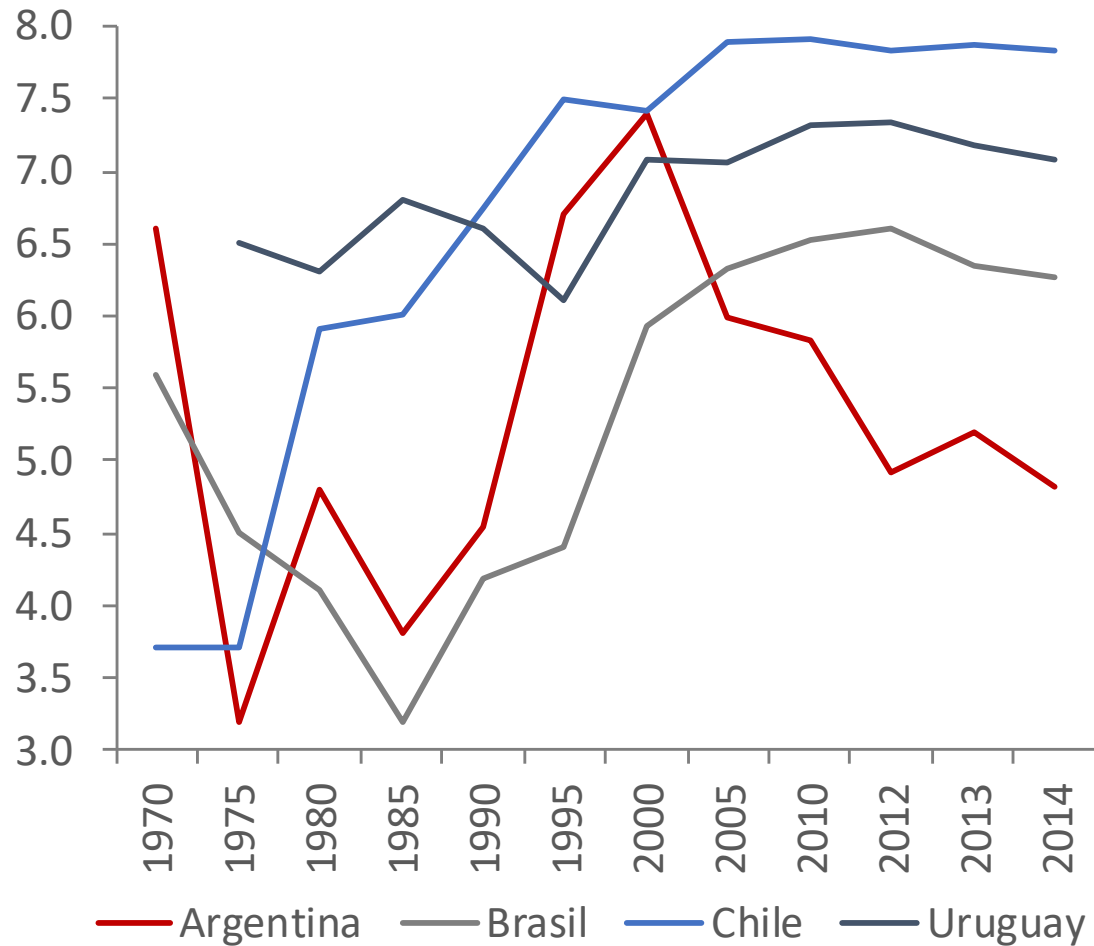
Septiembre 2017– IAEF

mbuscaglia@alberdipartners.com

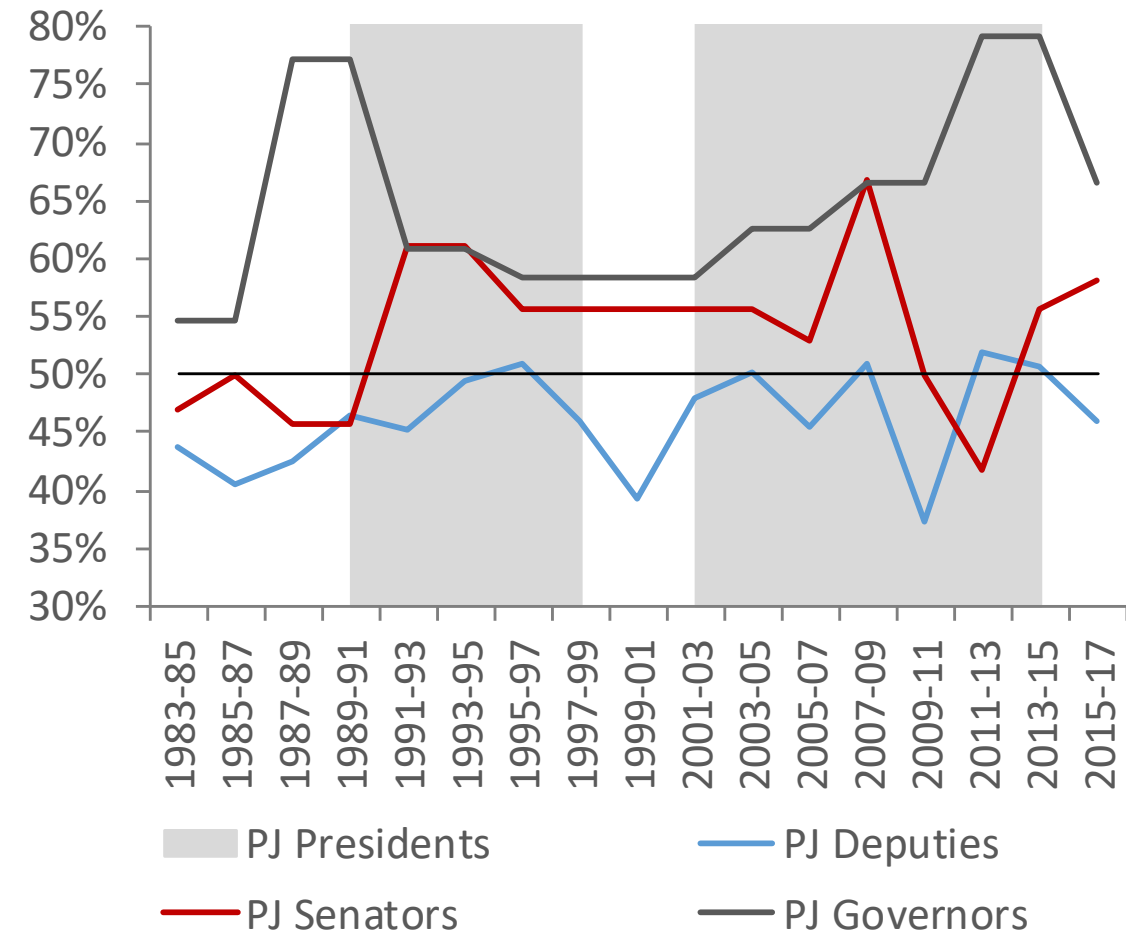
www.alberdipartners.com

Argentina: sistema político desbalanceado (MSCI habrá pensado en esto?)

La Argentina ha tenido el entorno de políticas más volátil de la región (ej., Índice de libertad económica)



El PJ ha dominado la arena política desde el retorno de la democracia y ningún gob. no peronista terminó su mandato (*)

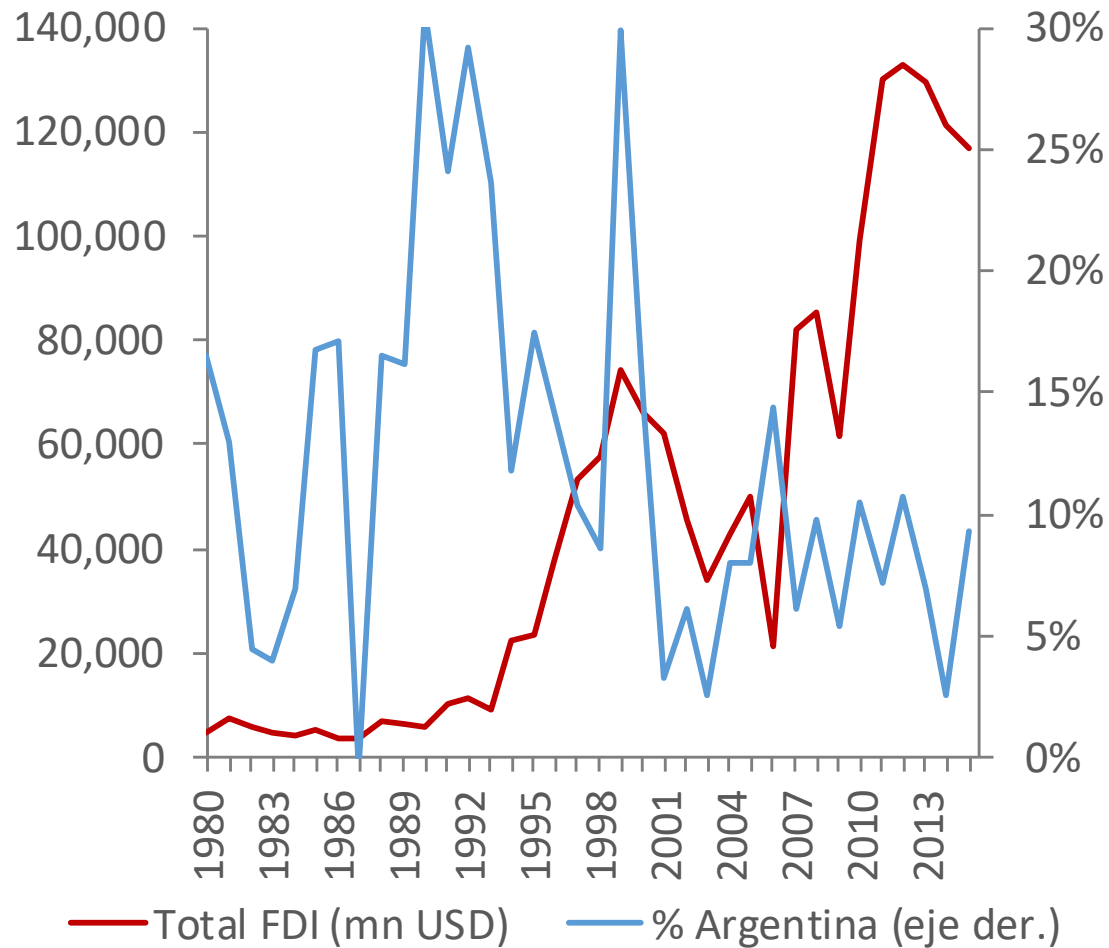


Fuentes: Instituto Fraser, DNE, "Los Beneficios de la Libertad", por M. Buscaglia y S. Berensztein (Ed. Ateneo, 2016) y Alberdi Partners; (*) % de Senadores y Diputados no incluye peronistas disidentes.

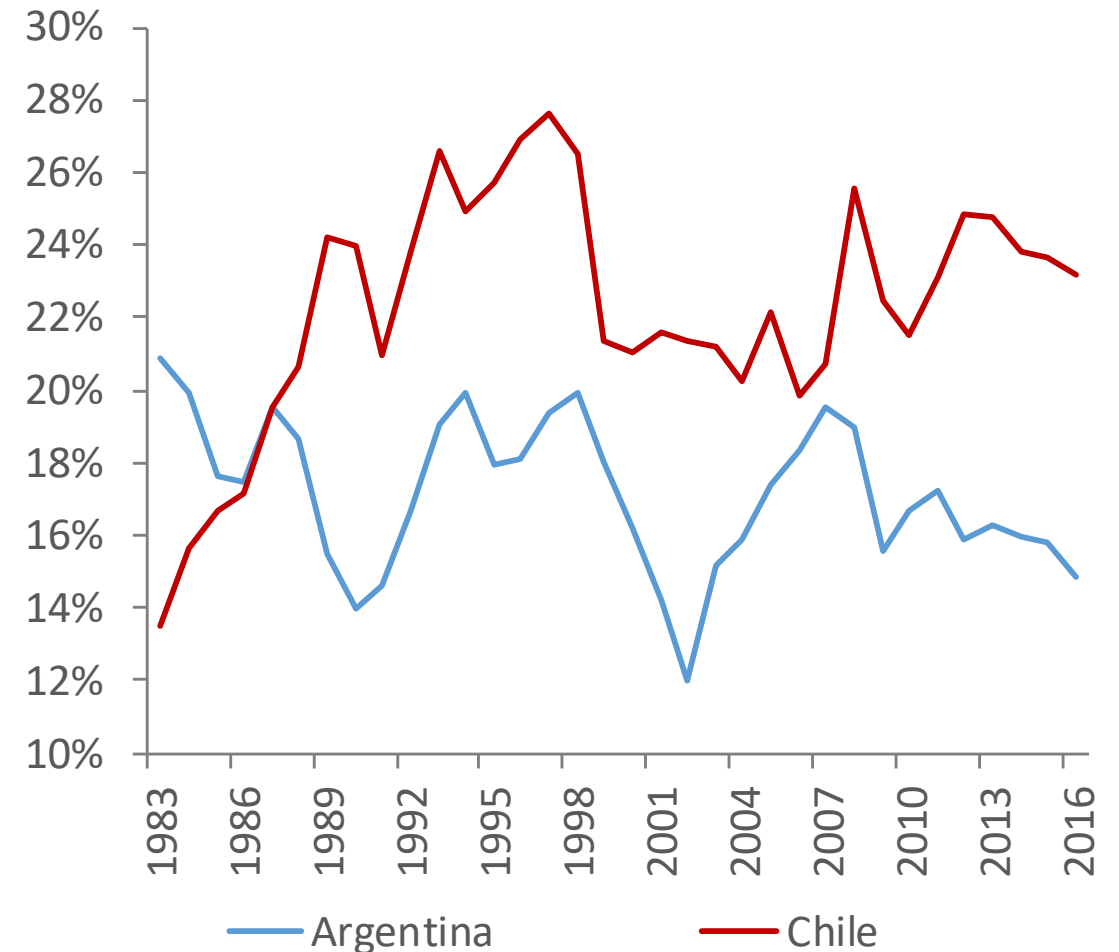


Una oportunidad única luego de muchos años de sub-inversión

La inversión extranjera directa fue muy baja en los últimos años

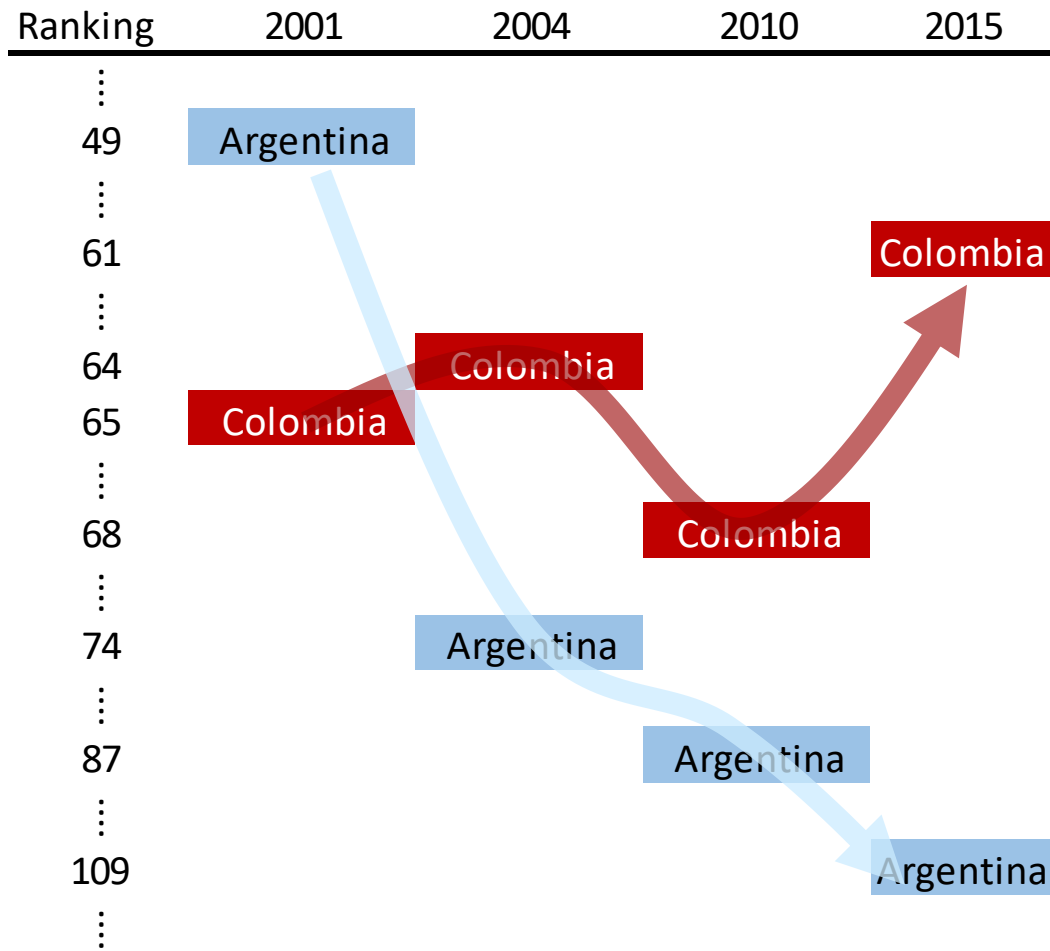


Baja tasa de inversión: sectores rezagados incluyen energía, telecom, infraestructura, banca y otros (% del PIB)



Pero hay que trabajar sobre problemas de competitividad que afectan el crecimiento

Deterioro de la competitividad principalmente por instituciones pobres e ineficiencia de mercado



Desregulación de mercados y un ambiente macro estable tendrían impacto en la competitividad >> bajar el deficit fiscal no es fácil



Creencias, intereses y estructura

Creencias

- La mayoría de los argentinos prefiere un Estado grande (ej., apoyo a la nacionalización de YPF)
- Además de una economía cerrada (pero hacen compras en Miami o Santiago...)

Intereses

- La mayoría de los mercados están tomados por intereses específicos de cada sector (cámaras empresariales, sindicatos, asoc. profesionales)
- Kirchnerismo con incentivos a crear caos

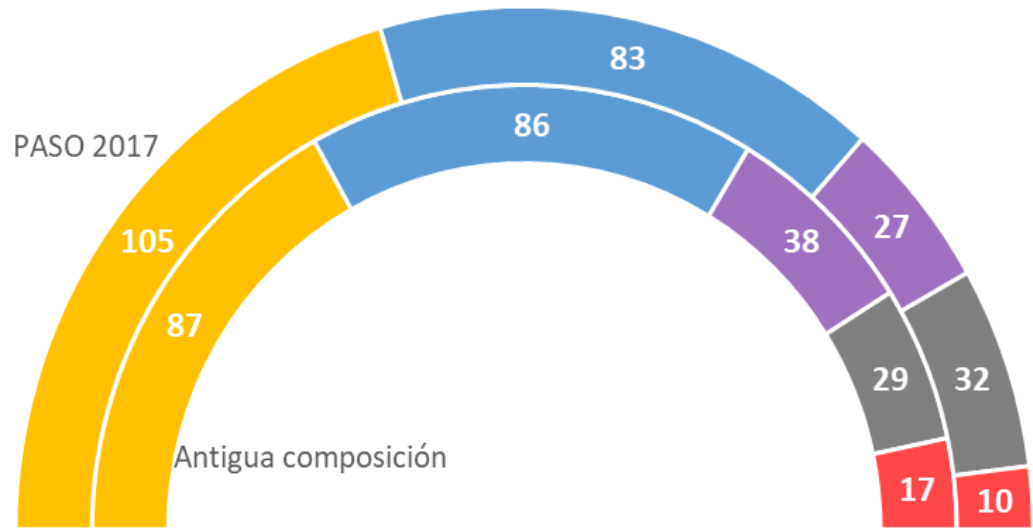
Estructura

- La infraestructura y el sistema educativo se encuentran en estado lamentable



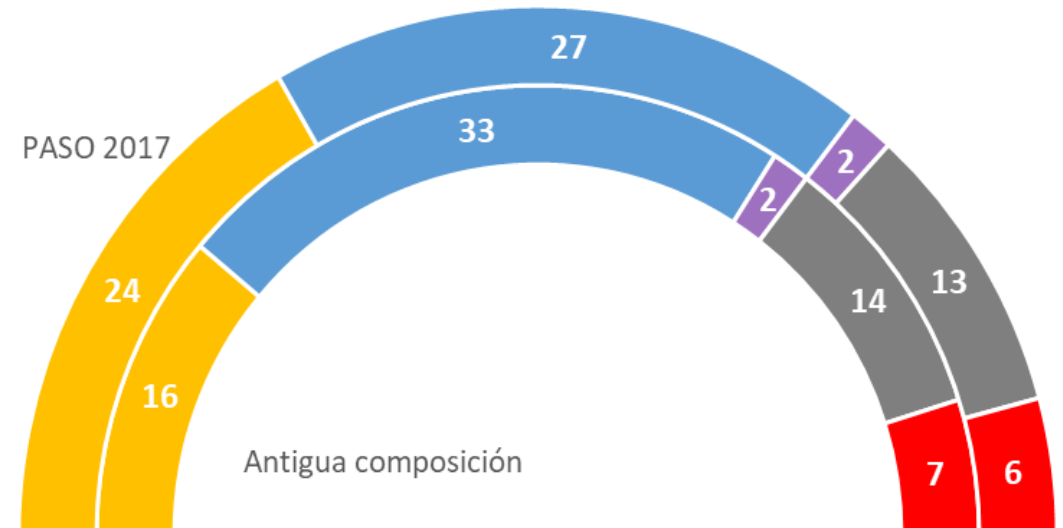
Baja representación en el Congreso

Diputados (257)



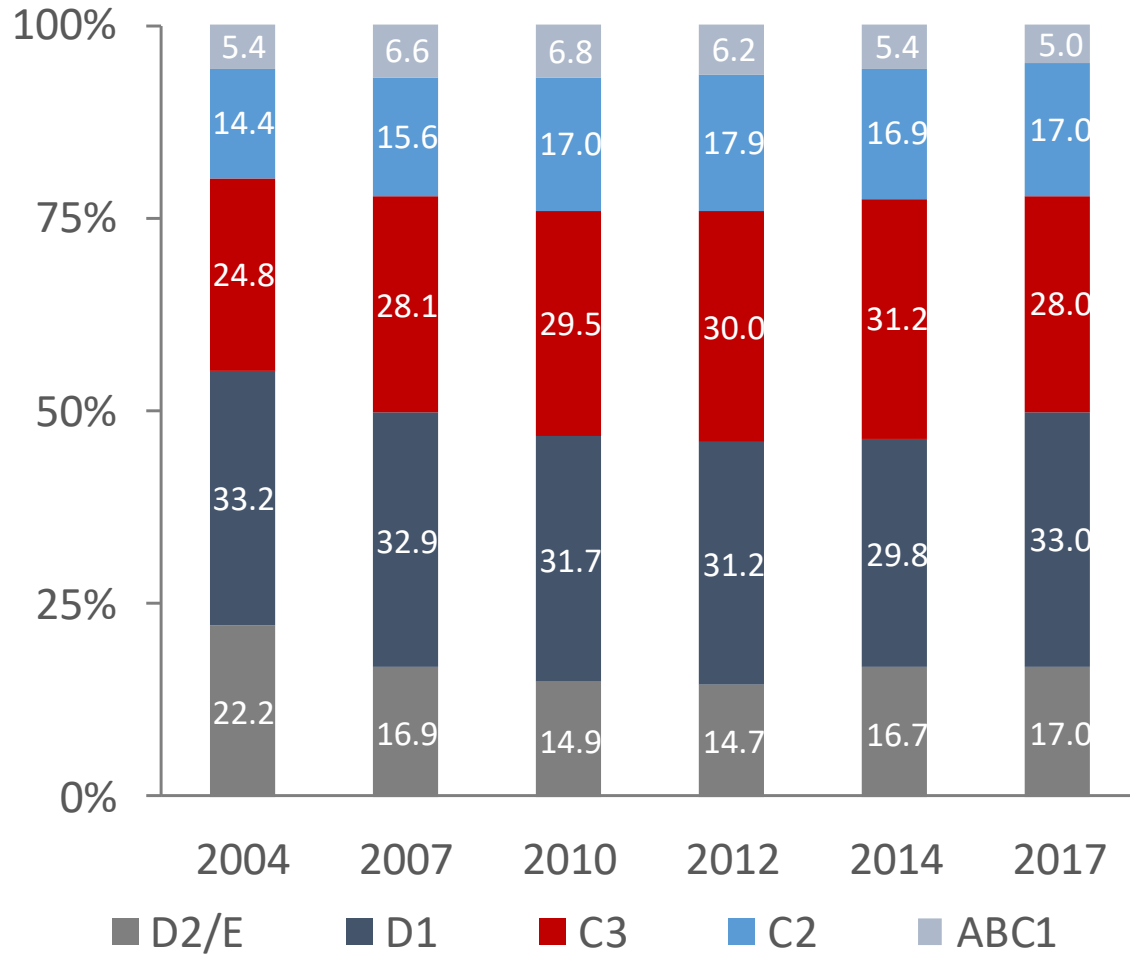
■ Cambiemos ■ UC y aliados ■ 1País y aliados ■ PJ ■ Otros

Senadores (72)

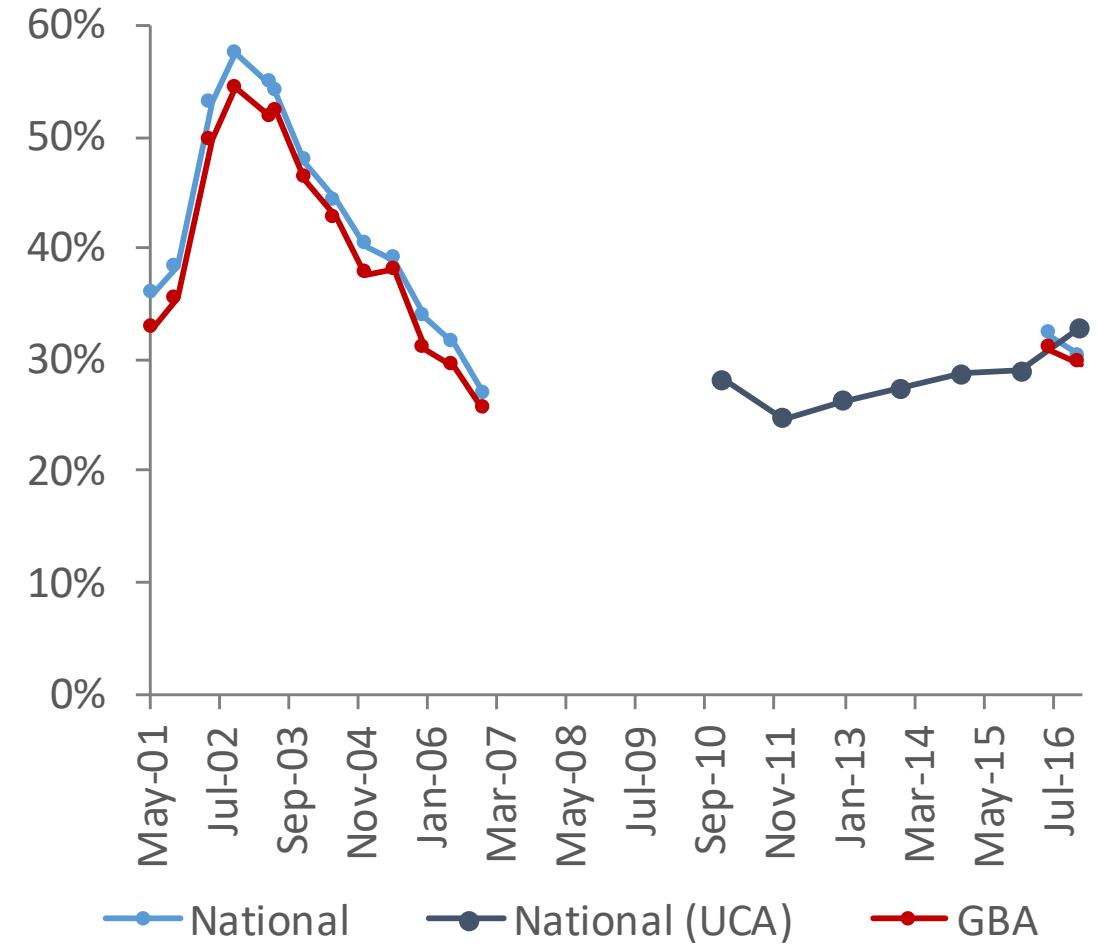


Hay un deterioro social que impone límites a los cambios

La clase media disminuyó su participación



Pobreza se mantiene elevada: reducción inflación permitirá reducir pobreza no estructural



¿Cuál es la estrategia? ¿Va a ser irreversible?

- Estrategia es el incrementalismo ---> ir mostrando a la gente que por esta vía las cosas empiezan de a poco a funcionar: no perdiste el trabajo, baja la inflación, te pavimentaron la cuadra y te prometen cloacas, y así...
- Sin shocks globales, esta estrategia va a funcionar
- Sistema político va a seguir con problemas estructurales, pero si el gobierno gana las elecciones:
 - Cambio histórico: primer gobierno no Peronista en terminar mandato + re-elección ---> alargamiento horizonte de planeamiento va a traer aumento de la inversión
 - Mandato para seguir con reformas que permitan aumentar la competitividad
- Crecimiento sostenido es el que va a dar la irreversibilidad (fundamental ajuste fiscal)
- Somos optimistas: el país puede crecer en forma sostenida y desarrollarse
- Pero hay que ser realistas también: restricciones políticas y sociales imponen límites al crecimiento



Podemos crecer al 4% en forma sostenida

	Growth	Contribution of capital	Contribution of labor	TFP
1960-69	4.7%	1.4%	0.6%	2.7%
1970-79	3.0%	1.8%	0.6%	0.6%
1980-89	-0.7%	0.0%	0.9%	-1.6%
1990-99	4.0%	0.9%	1.0%	2.1%
2000-09	2.6%	0.9%	1.3%	0.4%
2010-15	2.5%	1.2%	0.6%	0.7%
2016-19 Scenario 1	3.8%	1.3%	0.5%	2.0%
2016-19 Scenario 2	2.3%	1.0%	0.3%	1.0%
2016-19 Scenario 3	1.0%	0.5%	0.0%	0.5%

